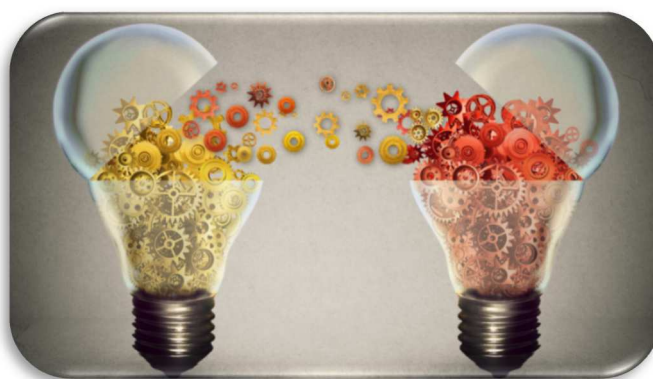




Sapere utile

SNI SERVIZIO NUOVE IMPRESE
La piattaforma delle Camere di CommercioCAMERA DI COMMERCIO
DEL MOLISE

E-LABORATORI D'IMPRESA



PRESENTAZIONE

La CCIAA del Molise, con sede a Campobasso e a Isernia, eroga servizi rivolti a giovani con aspirazioni imprenditoriali, allo scopo di promuovere la nascita di nuove imprese. I servizi sono fruibili attraverso lo sportello fisico Creazione d'Impresa e attraverso lo sportello online, accessibile tramite la piattaforma virtuale www.sni.unioncamere.it.

In tale ambito, con il contributo di Unioncamere, l'Ente organizza un laboratorio che si svolgerà in due edizioni nel mese di marzo 2024 per aiutare i giovani a trasformare un'idea o una competenza specifica in un'opportunità di lavoro e di crescita professionale, agevolando lo sviluppo di un progetto imprenditoriale. I laboratori sono realizzati con la collaborazione di IFOA, Ente di Formazione, nato dalla volontà delle Camere di Commercio, e oggi Agenzia per il lavoro, binomio che permette di offrire percorsi di crescita, orientamento, formazione, professionalizzazione e programmi di inserimento nel mondo del lavoro.

I servizi si sviluppano attraverso diverse attività:

- Orientamento all'imprenditorialità e all'autoimpiego per definire il profilo professionale e motivazionale e analizzare la propensione all'avvio di impresa;
- Approfondimento dell'idea imprenditoriale o di business e autovalutazione del processo d'avvio di impresa;
- Supporto informativo all'avvio di impresa e strumenti disponibili;
- Supporto alla descrizione dell'idea di business, analisi dell'attrattività dell'idea rispetto al mercato di riferimento e realizzabilità dell'idea nel breve e medio termine;
- Informazione e presentazione di misure di supporto all'imprenditorialità finanziate (finanziamenti all'avvio di impresa, servizi di formazione, consulenza, mentoring);
- Supporto allo sviluppo di un progetto di business attraverso la descrizione dei contenuti tipici di un Business Plan.

E-LABORATORI D'IMPRESA

Laboratorio ideativo su impresa per giovani in fase di transizione con aspirazioni imprenditoriali, realizzato in due edizioni. Il Campus prevede lo sviluppo di un programma di project work con ideazione di impresa individuale o in piccolo gruppo.

Primo incontro: 3 ore (1h e mezza di formazione + 1 e mezza di pw)

- Cosa vuol dire fare impresa: quali sono le caratteristiche di un imprenditore.
- Valutazione delle proprie competenze e delle attitudini personali.
- Punti di forza e punti di debolezza: aprire una mia attività è veramente la mia strada?

Project work: iniziamo a trovare le idee: definizione e caratteristiche. Cos'ho e cosa mi manca?

Secondo incontro: 3 ore (1h e mezza di formazione + 1 e mezza di pw)

- La proposta di valore
- Come faccio ad aprire una partita IVA?
- Dove trovo i soldi? Identificazione risorse, finanziamenti

Project work: rendiamo concreta la nostra idea. Chi sono i miei clienti? Di che risorse ho bisogno (in termini economici, es. affitto locale, strumenti...)?

Dedicato a n° partecipanti: da 8 a 25 persone per edizione

Durata del laboratorio: 6 h (3 h nella prima giornata e 3 h nella seconda)

*Il laboratorio sarà attivato sulla base della raccolta di singole manifestazioni d'interesse da parte dei potenziali partecipanti, al raggiungimento del numero minimo di partecipanti. Si terrà a Isernia nelle giornate del 18 e 19 marzo 2024 e a Campobasso il 20 e 21 marzo 2024. Saranno fornite tutte le indicazioni utili per partecipare attivamente all'opportunità e ai servizi SNI del sistema camerale.

Gioca la tua CARD Vincente con noi



Ho un'idea
d'impresa

Non ho
un'idea
d'impresa

Mi Informo
e mi
oriento per
inserirmi

Contatti Locali



Camera di Commercio del Molise

Ref. Marianna Tartaglia

Responsabile U.O. Orientamento al lavoro e alle professioni - Rilevazioni statistiche e osservatori economici

Tel: +39 0874 471556

E-mail: marianna.tartaglia@molise.camcom.it

Contatti Nazionali



IFOA - Istituto Formazione Operatori Aziendali

Via G. Giglioli Valle,11 - 42124 Reggio Emilia

Ref. Salvatore Giametta

Formazione ed Orientamento scuole # Nucleo Politiche Attive & Servizi Scuole

Tel: +39 0522 329337

E-mail: giametta@ifoa.it

www.ifoa.it